

Community Engagement Team Virtual Discussion Series 2020

Equipo de Participación Comunitaria Serie de Discusiones Virtuales 2020

Rubin Observatory

Science Collaboration Chairs
Wed Nov 18 9am PST

Open Discussion Sessions

Thu Nov 19 7am PST

Mon Nov 23 9am PST

*Tue Dec 1 7am PST

Wed Dec 9 12pm PST

Thu Dec 17 4pm PST

*bilingual with English-Spanish translator

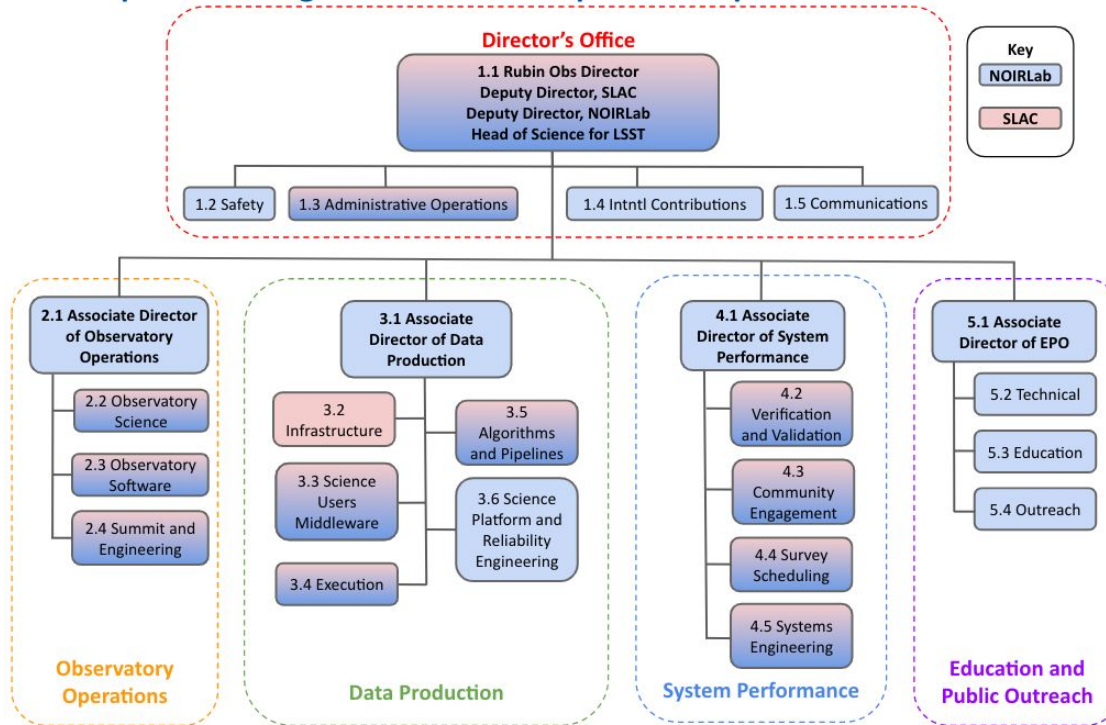


U.S. DEPARTMENT OF
ENERGY

Operations Organizational Structure (for context)

Estructura Organizacional de Operaciones (contexto)

Operations Organization: Four Departments plus Director's Office



Oficina del Director

más cuatro departamentos:

Operaciones del
Observatorio

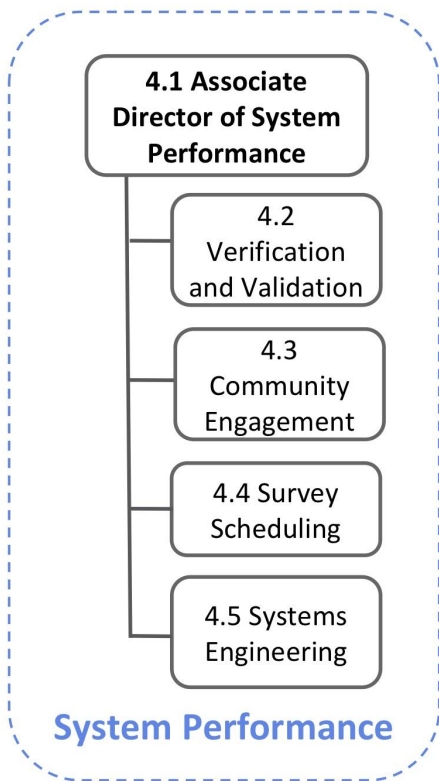
Producción de Datos

Rendimiento de Sistema

Educación y Difusión Pública

Rubin System Performance (RPF)

Rendimiento de Sistema de Rubin



RPF is responsible for ensuring that the LSST is on-track to achieve its 10-year science goals.

RPF contains four teams:

- Verification and Validation
- Community Engagement
- Survey Scheduling
- Systems Engineering

Community Engagement is part of RPF because the scientific results produced by the community are *a key success metric* of the The Rubin Observatory System.

RPF es responsable de garantizar que LSST esté en camino de lograr su objetivos científico de 10 años.

RPF contiene cuatro equipos:

- Verificación y Validación
- Participación Comunitaria
- Programación de la Investigación
- Ingeniería de Sistemas

Participación de la comunidad es parte de RPF porque los resultados científicos producidos por la comunidad son *una métrica clave de éxito* del Sistema de Observatorio Rubin.

Who is “The Community”? ¿Quién es “La Comunidad”?

Rubin community: anyone, anywhere, interacting with the Rubin Observatory and its data products and services, in any capacity.

LSST science community: the subset of the *Rubin community* doing scientific analyses with the LSST data products and services.

Science Collaboration members: the subset of the *science community* who have joined one of the LSST Science Collaborations.

Rubin Observatory staff: the subset of the *Rubin community* who work for Rubin; many are also active in the *science community* and are *Science Collaboration members*.

Data rights holders: individuals with the right to access, analyze, and publish work on LSST proprietary data*.

Comunidad Rubin: cualquier persona, en cualquier lugar, que interactúe con el Observatorio Rubin y sus productos de datos y servicios, a cualquier capacidad.

Comunidad científica LSST: subgrupo de *la comunidad Rubin* que realiza análisis científicos con los productos de datos y servicios LSST.

Miembros de la Colaboración Científica: subgrupo de *la comunidad científica* que se ha unido a una de las Colaboraciones Científicas de LSST.

Personal del Observatorio Rubin: subgrupo de *la comunidad Rubin* que trabaja para Rubin; muchos también están activos en *la comunidad científica* y son miembros de la *Colaboración Científica*.

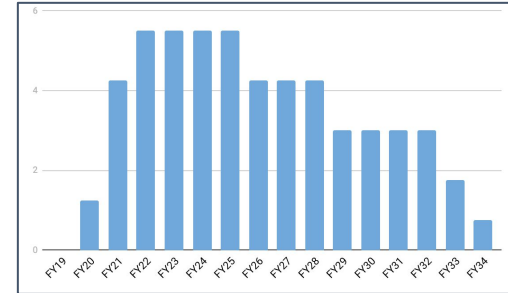
Titulares de los derechos de datos: personas con derecho para acceder, analizar y publicar trabajos con los datos protegidos de LSST.

In Operations, the CET will:

- coordinate expertise within the Rubin community
 - help to resolve issues
 - inform Rubin Science Platform developments
- facilitate access to and analysis of data products and services
 - documentation, tutorials, forums
 - workshops, demonstrations
- enact and inform Rubin policies and goals regarding diversity, equity, and inclusion
- support scientists running citizen science programs

En operaciones, el CET:

- **coordinar la experiencia dentro de la comunidad Rubin**
 - ayuda a resolver problemas
 - informar los desarrollos de la Plataforma Científica de Rubin
- **facilitar el acceso y análisis de los productos de datos y servicios**
 - documentación, tutoriales, foros
 - talleres, demostraciones
- **promulgar e informar las políticas y objetivos de Rubin entorno a la diversidad, equidad e inclusión**
- **apoyar a los científicos que ejecutan programas de ciencia ciudadana**



Above: the plan for at least 7 full-time-equivalent staff is in development; all CET staff will be scientists with expertise in the Rubin science pillars.

Arriba: se está desarrollando un plan de al menos 7 miembros del equipo de tiempo completo o equivalente; todo personal del CET serán científicos con experiencia en los pilares científicos de Rubin.

CET Pre-Operations Staff

Personal de Pre-Operaciones CET

Rubin
Observatory



Melissa Graham
University of Washington
Time-domain surveys, supernovae.
Investigación de dominio del tiempo, supernovas.



Alex Drlica-Wagner
Fermilab/UChicago
Cosmology, dark matter & energy, imaging surveys.
Cosmología, materia y energía oscura, investigación de imágenes.



Grzegorz (Greg) Madejski
SLAC/Stanford (KIPAC)
Active galactic nuclei, lensed quasar cosmology.
Núcleos galácticos activos, cosmología de cuásares.



Jeff Carlin
AURA/Rubin Observatory
Galactic structure, stellar populations, dwarf galaxies.
Estructura galáctica, poblaciones estelares, galaxias enanas.



James Annis
Fermilab
Cosmology, gravitational waves, astronomical surveys.
Cosmología, ondas gravitacionales, investigaciones astronómicas.



Robert de Peyster
SLAC/Stanford (TID)
Camera instrumentation and operations.
Operación e instrumentación de cámaras.

The CET's current activities are:

- develop a model for community engagement
 - *scalability, sustainability*
 - *build informative use-cases*
 - *planning for Data Preview 0*
- interact with the community
 - *this discussion series*
 - *Stack Club, conferences*
 - *support via Community.lsst.org*
- prepare informative materials
 - *documentation, tutorials*
 - *online forum, websites*
 - *design and contents*

Las actividades actuales del CET son:

- **desarrollar un modelo para la participación comunitaria**
 - *extensibilidad, sostenibilidad*
 - *construir casos de uso informativos*
 - *planificación para Data Preview 0*
- **interactuar con la comunidad**
 - *esta serie de discusiones*
 - *Stack Club, conferencias*
 - *soporte a través de Community.lsst.org*
- **preparar material informativo**
 - *documentación, tutoriales*
 - *foro en línea, sitios web*
 - *diseño y contenidos*

Topics for Open Discussion Series

Temas para la Serie de Discusión Abierta

Three ~15 minute topical discussions.

1. Our [Community.lsst.org](https://community.lsst.org) forum.
2. Issue resolution and support for science.
3. Support for diverse and inclusive research methods.

Tres debates de 15 minutos sobre los siguiente temas.

1. Nuestro foro [Community.lsst.org](https://community.lsst.org).
2. Resolución de problemas y apoyo a la ciencia.
3. Apoyo para métodos de investigación diversos e inclusivos.

Our Community.lsst.org Forum

Nuestro foro Community.lsst.org

How does Community.lsst.org work for you? What might you change?

¿Cómo funciona Community.lsst.org para usted? ¿Qué podrías cambiar?

Why the Discourse Platform?

- native to the web
 - *linking, markdown*
- user experience
 - *threads, likes, notifications*
- open platform
 - *publicly viewable*
- hierarchical categorization
 - *easy to browse and search*
- support for marking solutions
 - *like Stack Exchange*
- enables synchronous and asynchronous conversations.

The screenshot shows the LSST Community forum interface. At the top, there's a search bar and navigation icons. Below that, a header section includes 'Please take a moment to review our community guidelines.' and navigation tabs for 'all categories', 'all tags', 'Categories', 'Latest', 'Bookmarks', 'Unread (14)', and 'My Posts'. The main content area is divided into two columns. The left column lists categories with their respective topic counts and unread counts: 'LSST News' (83 topics, 2 unread), 'Science' (238 topics, 10 unread), 'Science Collaborations' (69 topics, 1 unread), 'Support' (299 topics, 1 unread), 'Equity and Justice Initiatives' (9 topics), and 'Data Management' (939 topics, 1 unread). The right column displays a list of recent forum posts, each with a topic title, a small icon, and a count of replies and time since posted. Examples include 'Trouble getting in to lsst-lsp-stable.illinois.edu' (14 replies, 1h), 'Negative peaks in calexp files' (1 reply, 2d), and 'Question about getting the pixels and their values of a HeavyFootprint' (3 replies, 3d).

¿Por qué la plataforma del Discourse?

- nativo de la web
 - *vinculación, rebaja*
- experiencia de usuario
 - *hilos, me gusta, notificaciones*
- plataforma abierta
 - *visible públicamente*
- categorización jerárquica
 - *fácil de navegar y buscar*
- soporte para soluciones de mercado
 - *como Stack Exchange*
- permite conversaciones sincrónicas y asincrónicas

With thousands of active users, a thriving online community forum for crowd-sourced solutions and collaborative science will be essential.

Con miles de usuarios activos, será esencial un próspero foro comunitario en línea para soluciones de fuentes múltiples y ciencia colaborativa.

Issue Resolution and Support for Science

Resolución de Problemas y Apoyo para la Ciencia

Please share your experiences and past issue resolution scenarios.
Compartan sus experiencias y situaciones de resolución de problemas anteriores.



An issue was identified by you, or brought to your attention.
Usted identificó o se le informó sobre un problema.



This issue was formalized in some way.
El problema fue formalizado de alguna manera.



Expertise was coordinated, people communicated about the issue.
Se coordinaron las experiencias, las personas tuvieron comunicación sobre el problema.



Work proceeded to resolve the issue.
Se trabajó para resolver el problema.



The issue was resolved, changes were made and communicated.
El problema se resolvió, se realizaron cambios y fueron comunicados.

Support for diverse and inclusive research methods. Apoyo para Métodos de Investigación Diversos e Inclusivos.

Please share experiences of how support for diverse, inclusive, and equitable research methods made a positive impact (or vice versa).

Por favor compartan experiencias sobre cómo el apoyo a métodos de investigación diversos, inclusivos y equitativos tuvo un impacto positivo (o viceversa).